



***FICHE TECHNIQUE
ESPACE ATHIC***

RUE ATHIC
F-67210 OBERNAI
Tel 03 88 95 24 32
Fax 03 88 95 08 04

VOS INTERLOCUTEURS

DIRECTION GENERALE: Adan SANDOVAL

direction@espace-athic.com

ADMINISTRATION: Caroline MULLER

administration@espace-athic.com

RESPONSABLE TECHNIQUE: Steven LEFEVRE

03 88 95 23 17- 06 22 62 33 38

regie@espace-athic.com

COMMUNICATION: Sylvain COTE COLISSON

03 88 95 24 26

communication@espace-athic.com

CINEMA: Carole BENELHOCINE

03 88 95 23 03

cinema@espace-athic.com

SECRETARIAT de DIRECTION : Sabine EYQUEM

03 88 95 24 32

secretariat@espace-athic.com

ACCUEIL: Soline FRITZ

03 88 95 68 19

info@espace-athic.com

Afin que votre accueil se passe dans les meilleures conditions, nous vous prions de bien vouloir noter les points suivants :

Les heures de travail du personnel technique (lumières, son, plateau) nécessaires à l'installation de votre spectacle doivent être prévu au moins trois semaines à l'avance.

Les heures du personnel technique mis à disposition s'établissent comme suit :

9h - 12h / 14h -18h / 19h -23h et peuvent être adaptées aux besoins.

Les techniciens demandés pour les représentations seront disponibles une heure avant le début du spectacle. Si la mise en place du spectacle est importante, elle pourra s'effectuer après la représentation de la veille.

Parking pour camion: oui mais non gardé

Prévenir pour le stationnement devant le théâtre pour les gros camions (PS: jeudi jour du marché hebdomadaire.)

SECURITE

(Art L 80) Les décors doivent être classés M0, M1

Prière de joindre des procès verbaux d'homologation ainsi qu'un descriptif du décor à la fiche technique.

Nous avertir de tout emploi d'artifices ou de flamme.

Toute dérogation aux normes de sécurité en vigueur ne pourrait se faire sans l'accord du régisseur général.

ÉQUIPEMENT TECHNIQUE

Caractéristiques de la salle:

Salle frontale. Jauge : 137 places + 21 strapontins, total de 158 places

1 - EQUIPEMENT PLATEAU

Accès au plateau

- *Particularité à signaler : accès lointain cour plateau (doubles portes)*
- *Dimensions de la porte accès décors : **Largueur 1,65 m, hauteur 2,40 m***
- *Possibilité de stockage : oui mais petit*

Caractéristiques du plateau

- *Ouverture du cadre de scène: 8 m*
- *Largeur de mur à mur: 10 m*
- *Profondeur à partir du gradin: 6,70 m ou 7,90 m sans coulisses*
- *Hauteur du cadre de scène: 6,10 m*
- *Hauteur sous porteuses: 6,60 m*
- *Hauteur sous passerelle plateau (côté cour) 4,50 m*
- *Longueur des porteuses: 7,75 m*
- *Nombre de porteuses: 10 à treuil électrique*
- *Charges maximum: 250 kg répartis*
- *Nombre de passerelles: 3*
 - *1 de jardin à cour fond de salle, passerelle de face, à 7 mètres du bord plateau.*
 - *1, asymétrique, de jardin à cour milieu salle (8 projecteurs maxi et accroche **de découpes impossible pour raisons de sécurité.**).*
 - *1 au-dessus du plateau(côté cour) face au lointain*
- *Nature du sol: plancher noir mate*
- *Accès possibles hors scène: cour / jardin, par les coulisses du lointain*
Scène / salle: oui salle / loges:oui

DRAPERIE

- 6 Pendrillons velours noir Largeur 2M Hauteur 6M
- 2 Pendrillons velours noir au cadre de scène Largeur 1,20M Hauteur 6M
- 2 Frises velours noir
- 2 Rideaux de scène velours noir Largeur 5,60M Hauteur 6M
- 1 patience avec draperie velours noir sur perche n°8 en fixe, fonctionnement en manuel
- 1 Ecran polichinelle pour le cinéma en fixe
- kit Tapis de danse noir recouvrant tout le plateau.

LOGES

- 2 loges de 6 personnes avec douche.
Un fer et d'une table à repasser
Accès aux loges par un escalier en fond de scène. Pas de loge rapide sur le plateau.

2 - EQUIPEMENT ELECTRIQUE

CIRCUITS sur GRADATEURS

- 48 cellules de 3 kw chacune (dont 24 numériques ROBERT JULIAT et 24 analogiques RVE avec démultiplexeur).
- 12 cellules de 3 kw en rack mobile ROBERT JULIAT DIGIFLIGHT.

JEU D'ORGUES

- AVAB PRESTO 80 sortie XLR 5 broches avec moniteur + télécommande

PROJECTEURS

- 15 Projecteurs PC 1000w R.JULIAT 310 SH
- 15 Projecteurs PC 1000w R.JULIAT 310 HPC
- 6 Projecteurs PC 2000W ADB C201
- 8 Projecteurs PC 650w R.JULIAT 305 SH
- 12 Projecteurs Découpes 1000w R.JULIAT 614S (13/42°)
- 2 Projecteurs Découpes 1000w R.JULIAT 613SX (30/53°)
- 4 projecteurs Découpes 1000w ADB DVW 105 (38/57°)
- 2 projecteurs Découpes 2000w ADB DVW 205 (30/54°)
- 48 Projecteurs PAR 64 en 220Volt. KUPO (lampes au choix, CP60, CP61, CP62)
- 8 horiziodes 1000w ACP 1001 ADB
- 6 PAR36 30w
- 1 Projecteur Poursuite PP1009 400w 36Volt. R.JULIAT
- Accessoires:
- 6 Pieds de SH de 3,30m , multipaires, rallonges.
- Pour les découpes; 4 iris,8 porte gobos.
- 12 platines de sol.

3 - EQUIPEMENT SON

CONSOLES

- 1 console YAMAHA 01/96 20 entrées.
- 1 console SOUNDCRAFT K3 24 entrées mono, 2 entrées stéréo / 8 sous groupes / 8 auxiliaires commutable en pré/ post.
- 1 Alimentation PSM 3000.
- 1 console Soundcraft Spirit E6

AMPLIS

- 2 Amplis QSC -MX 3000a 2x800w sur processeur pour la façade.
- 1 Ampli QSC-MX 3000a 1X3600w sur processeur pour les sub basses.
- 1 Ampli CROWN -MICRO TECH 1200 2x320w retour plateau.
- 1 Ampli CROWN -800 CSL 2x320w retour plateau.

ENCEINTES

- 2 caissons de basse NEXO LS 1200w en façade.
- 4 NEXO PS 15 800w en façade.
- 4 retours de scène NEXO PS 10 500w.

SOURCES

- 1 K7 TASCAM 122MK III.
- 1 CD MARANTZ PMD320.
- 1 double CD AMERICAN AUDIO.
- 1 MD TASCAM.

EFFETS

- 1 Reverb. YAMAHA SPX990 multi effets.
- 1 Egaliseur 2X31 bandes KLARK TECKNIK DN 360.
- 2 Egaliseurs 2X31 bandes BSS FCS 966.
- 1 Compresseur / limiteur DBX 166A NG 2 canaux.
- 3 Compresseurs / limiteur DBX 266 XL.

MICROPHONES

- *Système UHF EM100 G2 avec SKM 135 G2 hf main dynamique.*
- *2 AKG D222 EB dynamique / cardioïde*
- *3 AKG statique SE300 Cellule CK91/ cardioïde*
- *1 AKG D112 dynamique / cardioïde*
- *5 SHURE SM 58 dynamique / cardioïde unidirect*
- *5 SHURE SM 57 dynamique / cardioïde unidirect*
- *2 SENNHEISER BF521 dynamique / cardioïde direct*
- *2 SENNHEISER BF504 dynamique /à caract. cardioïde*
- *1 CROWM PCC 160 PZM / cardioïde*
- *2 AKG C 419 Condenser / hypercardioïde*
- *4 SCV DI Passive + 3 D.I. AR133BSS active.*

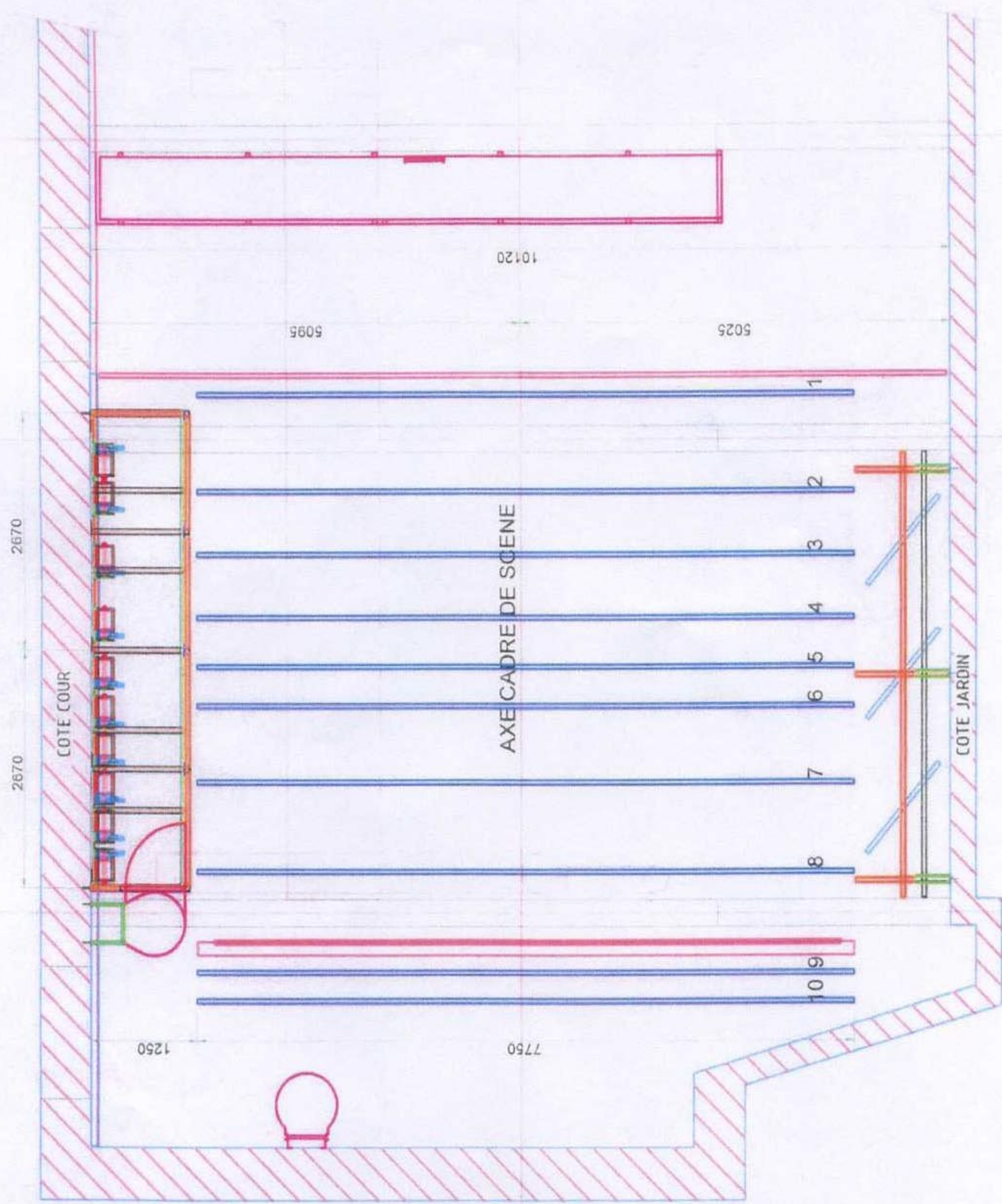
Accessoires :

- *12 pieds de micro grand modèle + perche.*
- *6 pieds de micro petit modèle + perche.*
- *Pinces.*
- *Multipaire son 24/8.*

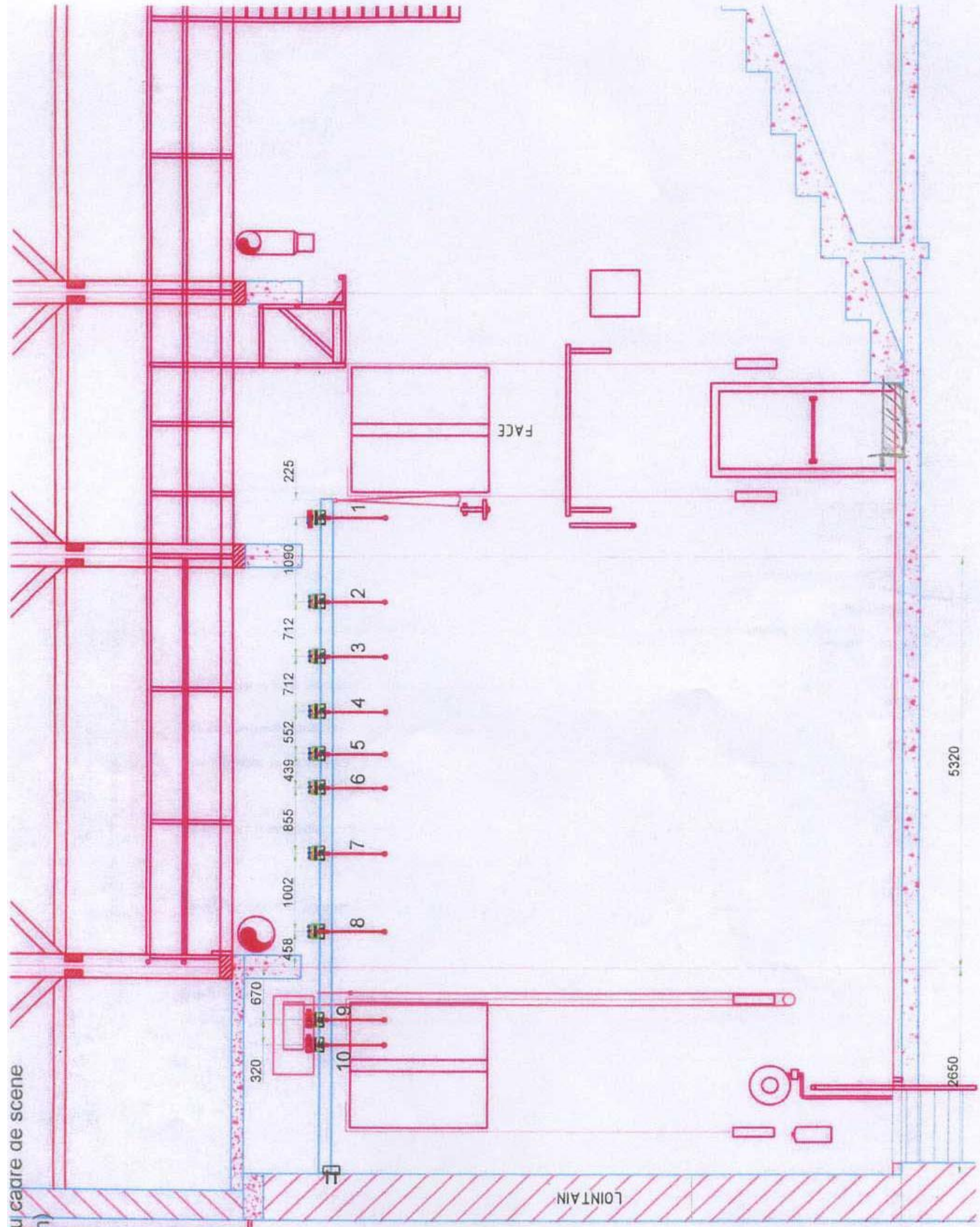
4 - EQUIPEMENT CINEMA / VIDEO

- *1 Projecteur ERNEMAN XENOSOL 35mm*
- *1 DOLBY CP 500 S.R.D*
- *1 Projecteur vidéo 3500 Lumens SONY VPL PX40*
- *1 Magnétoscope PHILIPS VR 620*
- *1 Moniteur*
- *1 lecteur de DVD*

Ech : 1/50 (A3)



Elevation sur axe du cadre de scene
(Sens Face-Lointain)
Ech : 1/50 (A3)



LOINTAIN

FACE

5320

2650





