



***FICHE TECHNIQUE  
ESPACE ATHIC***

RUE ATHIC  
F-67210 OBERNAI  
Tel 03 88 95 24 32  
Fax 03 88 95 08 04

**VOS INTERLOCUTEURS**

**DIRECTION GENERALE: Adan SANDOVAL**  
[direction@espace-athic.com](mailto:direction@espace-athic.com)

**ADMINISTRATION: Sabine EYQUEM**  
[administration@espace-athic.com](mailto:administration@espace-athic.com)

**RESPONSABLE TECHNIQUE: Steven LEFEVRE**  
**03 88 95 23 17- 06 22 62 33 38**  
[regie@espace-athic.com](mailto:regie@espace-athic.com)

**COMMUNICATION: Sylvain COTE COLISSON**  
**03 88 95 24 26**  
[communication@espace-athic.com](mailto:communication@espace-athic.com)

**CINEMA: Gersende ALIX**  
**03 88 95 23 03**  
[cinema@espace-athic.com](mailto:cinema@espace-athic.com)

**SECRETARIAT de DIRECTION : Stella PFISTER**  
**03 88 95 24 32**  
[secretariat@espace-athic.com](mailto:secretariat@espace-athic.com)

**ACCUEIL: Soline FRITZ**  
**03 88 95 68 19**  
[info@espace-athic.com](mailto:info@espace-athic.com)

*Afin que votre accueil se passe dans les meilleures conditions, nous vous prions de bien vouloir noter les points suivants :*

*Les heures de travail du personnel technique (lumières, son, plateau) nécessaires à l'installation de votre spectacle doivent être prévu au moins trois semaines à l'avance.*

*Les heures du personnel technique mis à disposition s'établissent comme suit :*

*9h - 12h / 14h -18h / 19h -23h et peuvent être adaptées aux besoins.*

*Les techniciens demandés pour les représentations seront disponibles une heure avant le début du spectacle. Si la mise en place du spectacle est importante, elle pourra s'effectuer après la représentation de la veille.*

*Parking pour camion: oui mais non gardé*

*Prévenir pour le stationnement devant le théâtre pour les gros camions (PS: jeudi jour du marché hebdomadaire.)*

## **SECURITE**

*(Art L 80) Les décors doivent être classés M0, M1*

*Prière de joindre des procès verbaux d'homologation ainsi qu'un descriptif du décor à la fiche technique.*

*Nous avertir de tout emploi d'artifices ou de flamme.*

*Toute dérogation aux normes de sécurité en vigueur ne pourrait se faire sans l'accord du régisseur général.*

## **ÉQUIPEMENT TECHNIQUE**

*Caractéristiques de la salle:*

*Salle frontale. Jauge : 137 places + 21 strapontins, total de 158 places*

### **1 - EQUIPEMENT PLATEAU**

#### **Accès au plateau**

- *Particularité à signaler : accès lointain cour plateau (doubles portes)*
- *Dimensions de la porte accès décors : **Largueur 1,65 m, hauteur 2,40 m***
- *Possibilité de stockage : oui mais petit*

#### **Caractéristiques du plateau**

- *Ouverture du cadre de scène: 8 m*
- *Largeur de mur à mur: 10 m*
- *Profondeur à partir du gradin: 6,70 m ou 7,90 m sans coulisses*
- *Hauteur du cadre de scène: 6,10 m*
- *Hauteur sous porteuses: 6,60 m*
- *Hauteur sous passerelle plateau (côté cour) 4,50 m*
- *Longueur des porteuses: 7,75 m*
- *Nombre de porteuses: 10 à treuil électrique*
- *Charges maximum: 250 kg répartis*
- *Nombre de passerelles: 3*
  - *1 de jardin à cour fond de salle, passerelle de face, à 7 mètres du bord plateau.*
  - *1, asymétrique, de jardin à cour milieu salle ( 8 projecteurs maxi et accroche **de découpes impossible pour raisons de sécurité.** ).*
  - *1 au-dessus du plateau( côté cour) face au lointain*
- *Nature du sol: plancher noir mate*
- *Accès possibles hors scène: cour / jardin, par les coulisses du lointain*  
*Scène / salle: oui                      salle / loges:oui*

**Attention : la pente du gradin oblige les artistes ou comédiens à se placer au maximum à 2,50m du bord plateau pour être vus entièrement (pied en cap).**

## **DRAPERIE**

- 6 Pendrillons velours noir Largeur 2M Hauteur 6M
- 2 Pendrillons velours noir au cadre de scène Largeur 1,20M Hauteur 6M
- 2 Frises velours noir
- 2 Rideaux de scène velours noir Largeur 5,60M Hauteur 6M
- 1 patience avec draperie velours noir sur perche n°8 en fixe, fonctionnement en manuel
- 1 Ecran polichinelle pour le cinéma en fixe
- kit Tapis de danse noir recouvrant tout le plateau.

## **LOGES**

- 2 loges de 6 personnes avec douche.  
Un fer et d'une table à repasser  
Accès aux loges par un escalier en fond de scène. Pas de loge rapide sur le plateau.

## **2 - EQUIPEMENT ELECTRIQUE**

### **CIRCUITS sur GRADATEURS**

- 48 cellules de 3 kw chacune (dont 24 numériques ROBERT JULIAT et 24 analogiques RVE avec démultiplexeur).
- 12 cellules de 3 kw en rack mobile ROBERT JULIAT DIGIFLIGHT.

### **JEU D'ORGUES**

- AVAB PRESTO 80 sortie XLR 5 broches avec moniteur + télécommande

### **PROJECTEURS**

- 15 Projecteurs PC 1000w R.JULIAT 310 SH
- 15 Projecteurs PC 1000w R.JULIAT 310 HPC
- 6 Projecteurs PC 2000W ADB C201
- 8 Projecteurs PC 650w R.JULIAT 305 SH
- 12 Projecteurs Découpes 1000w R.JULIAT 614S (13/42°)
- 2 Projecteurs Découpes 1000w R.JULIAT 613SX (30/53°) avec iris
- 4 projecteurs Découpes 1000w ADB DVW 105 (38/57°) avec iris
- 2 projecteurs Découpes 2000w ADB DVW 205 (30/54°)
- 45 Projecteurs PAR 64 en 220Volt. KUPO (lampes au choix, CP60, CP61, CP62)
- 8 horiziodes 1000w ACP 1001 ADB
- 6 PAR36 30w
- 1 Projecteur Poursuite PP1009 400w 36Volt. R.JULIAT
- Accessoires:
- 6 Pieds de SH de 3,30m , multipaires, rallonges.
- Pour les découpes; 4 iris, 8 porte gobos.
- 12 platines de sol.

### **3 - EQUIPEMENT SON**

#### **CONSOLES**

- 1 console YAMAHA 01/96 20 entrées.
- 1 console SOUNDCRAFT K3 24 entrées mono, 2 entrées stéréo / 8 sous groupes / 8 auxiliaires commutable en pré/ post.
- 1 Alimentation PSM 3000.
- 1 console Soundcraft Spirit E6

#### **AMPLIS**

- 2 Amplis QSC -MX 3000a 2x800w sur processeur pour la façade.
- 1 Ampli QSC-MX 3000a 1X3600w sur processeur pour les sub basses.
- 1 Ampli CROWN -MICRO TECH 1200 2x320w retour plateau.
- 1 Ampli CROWN -800 CSL 2x320w retour plateau.

#### **ENCEINTES**

- 2 caissons de basse NEXO LS 1200w en façade.
- 4 NEXO PS 15 800w en façade.
- 4 retours de scène NEXO PS 10 500w.

#### **SOURCES**

- 1 double CD AMERICAN AUDIO.
- 1 MD TASCAM.

#### **EFFETS**

- 1 Reverb. YAMAHA SPX990 multi effets.
- 1 Egaliseur 2X31 bandes KLARK TECKNIK DN 360.
- 2 Egaliseurs 2X31 bandes BSS FCS 966.
- 1 Compresseur / limiteur DBX 166A NG 2 canaux.
- 3 Compresseurs / limiteur DBX 266 XL.

## **MICROPHONES**

- *Système UHF EM100 G2 avec SKM 135 G2 hf main dynamique.*
- *2 AKG D222 EB dynamique / cardioïde*
- *3 AKG statique SE300 Cellule CK91/ cardioïde*
- *1 AKG D112 dynamique / cardioïde*
- *5 SHURE SM 58 dynamique / cardioïde unidirect*
- *5 SHURE SM 57 dynamique / cardioïde unidirect*
- *2 SENNHEISER BF521 dynamique / cardioïde direct*
- *2 SENNHEISER BF504 dynamique /à caract. cardioïde*
- *1 CROWM PCC 160 PZM / cardioïde*
- *2 AKG C 419 Condenser / hypercardioïde*
- *4 SCV DI Passive + 3 D.I. AR133BSS active.*

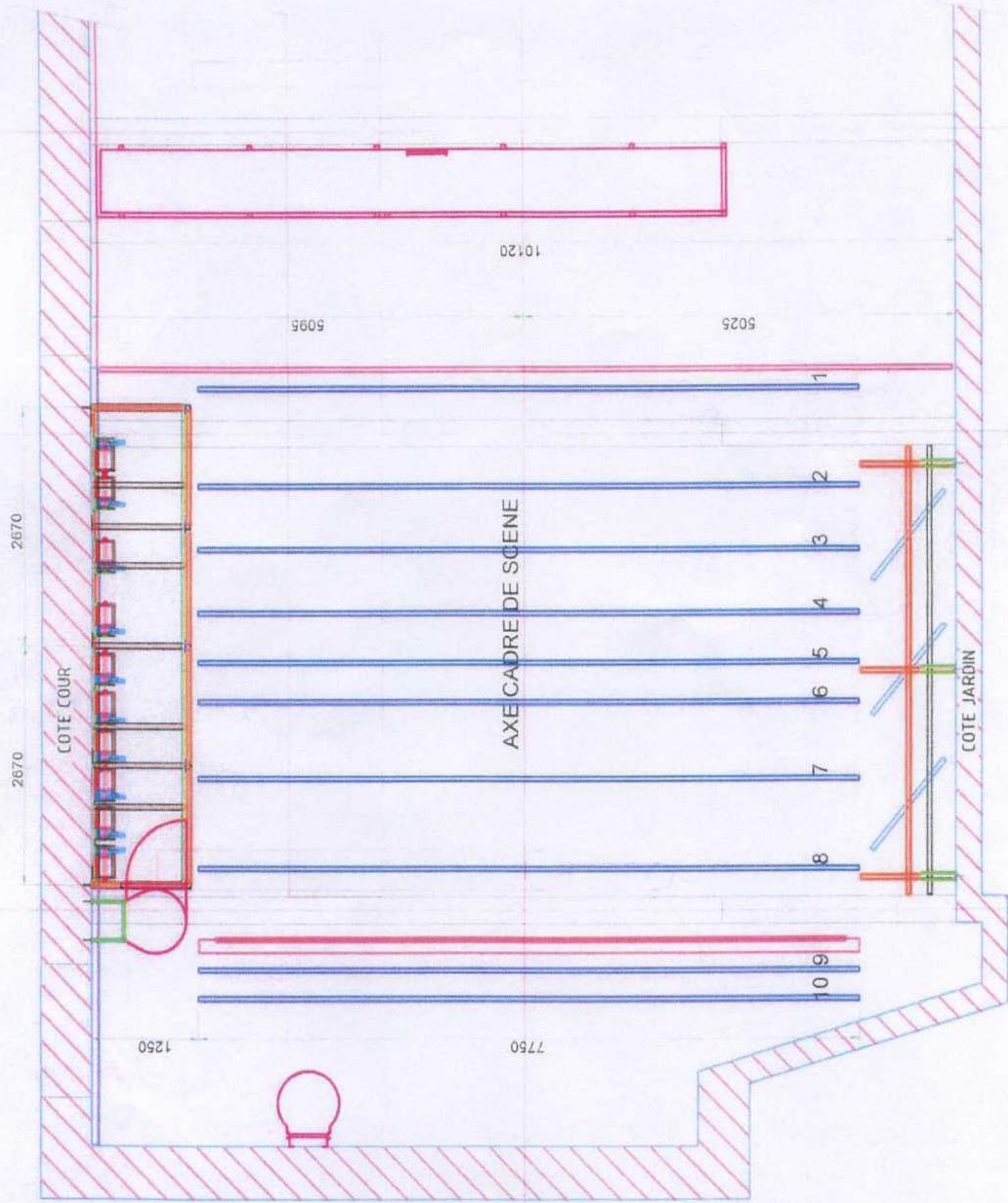
### *Accessoires :*

- *12 pieds de micro grand modèle + perche.*
- *6 pieds de micro petit modèle + perche.*
- *Pinces.*
- *Multipaire son 24/8.*

<b>4 - EQUIPEMENT CINEMA / VIDEO</b>
--------------------------------------

- *1 Projecteur ERNEMAN XENOSOL 35mm*
- *1 DOLBY CP 500 S.R.D*
- *1 Projecteur vidéo 3500 Lumens SONY VPL PX40*
- *1 Magnétoscope PHILIPS VR 620*
- *1 Moniteur*
- *1 lecteur de DVD*

Ech : 1/50 (A3)



10120

5095

5026

2670

2670

COTE COUR

AXE CADRE DE SCENE

COTE JARDIN

1250

7750

1

2

3

4

5

6

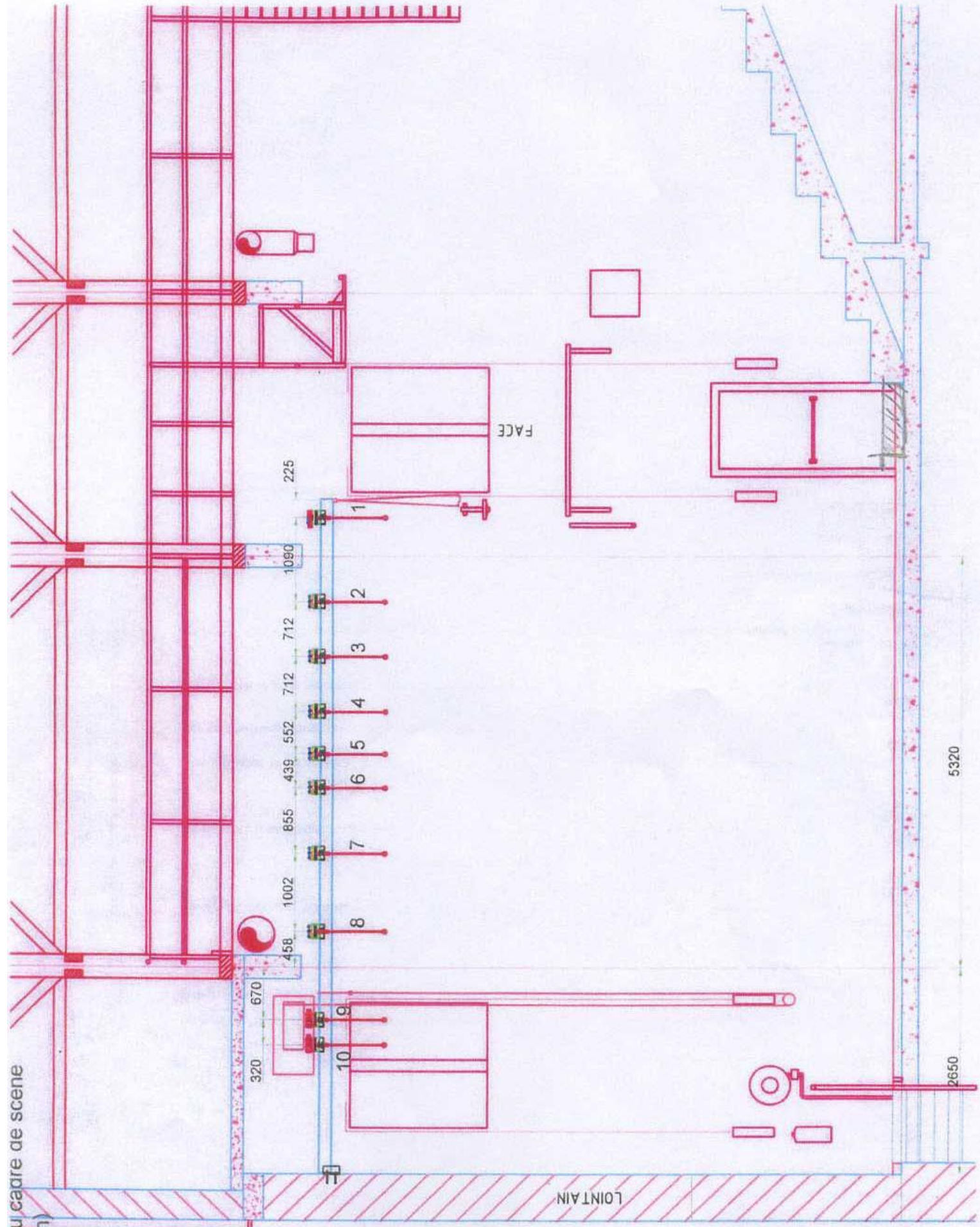
7

8

9

10

Elevation sur axe du cadre de scene  
(Sens Face-Lointain)  
Ech : 1/50 (A3)



5320

2650

LOINTAIN

FACE





